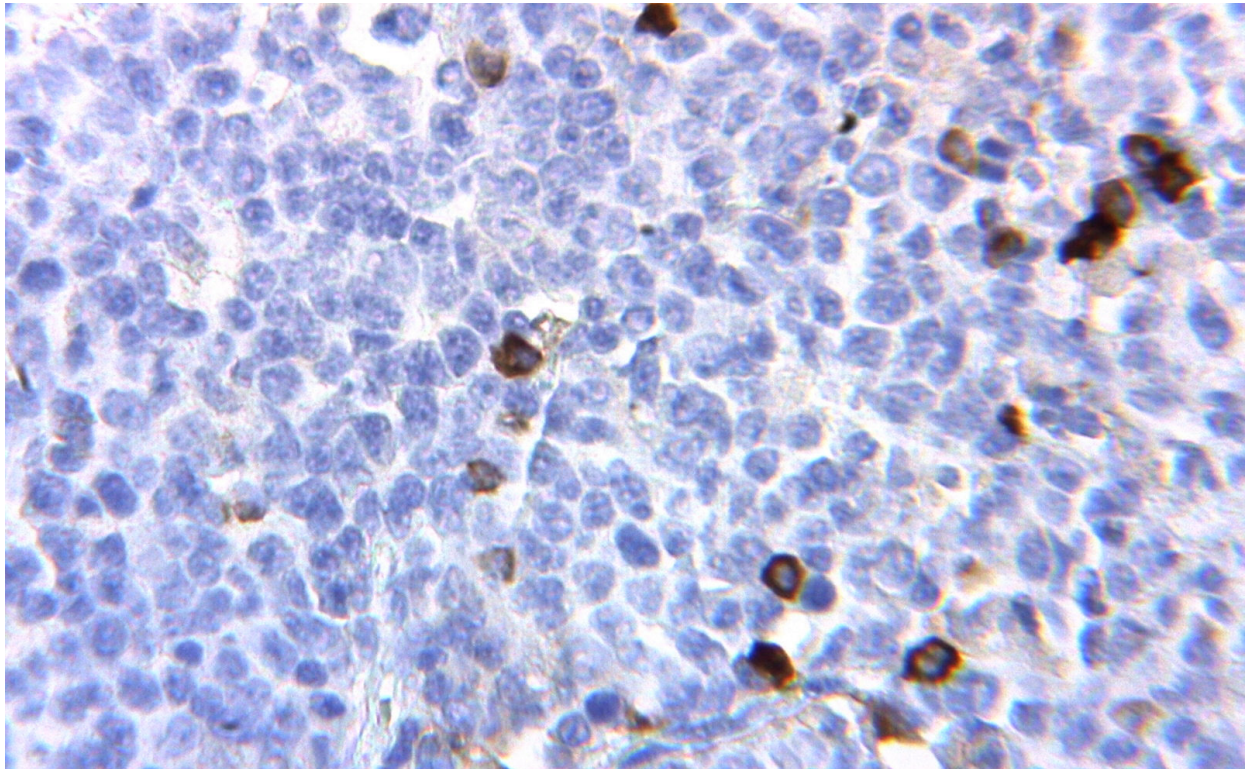


*CD 25 (Tü69)*  
*Interleukin-2 Receptor alpha*  
*Monoklonaler Antikörper / Monoclonal Antibody*



**Abbildung:** CD25 (Tü69)  
**Präparat:** Tonsille  
**Färbemethode:** ABC-POD  
**Chromogen:** DAB

**Figure:** CD25 (Tü69)  
**Tissue:** Tonsil  
**Staining Procedure:** ABC-HRP  
**Chromogen:** DAB

**Packungsgröße / Quantity**  
 1 ml konzentriert / concentrated

**Bestellnummer / Catalognumber**  
 2030451013



# *CD 25 (Tü69)*

## *Interleukin-2 Receptor alpha*

### *Monoklonaler Antikörper / Monoclonal Antibody*

**Der Antikörper CD25 ist auch bekannt als Interleukin-2 Rezeptor alpha.**

CD25 wird bei einigen Autoimmunerkrankungen wie Rheumatische Arthritis, Scleroderma, Uveitis oder auch verschiedenen lymphoiden Tumoren wie T-Zell Leukämie und Hodgkin`s Lymphom verstärkt von T-Zellen exprimiert.

Unser Antikörper reagiert mit dem Interleukin-2 Rezeptor auf Mitogen-bzw. Antigenaktivierten humanen T-Zellen, auf Interleukin-2 Rezeptor tragende Lymphozyten und auf die durch humane-T-Zell-lymphotrope Viren-I (HTLV-I) transformierte T-Zelllinie HUT-102.

quartett präsentiert einen monoklonalen Antikörper zum Nachweis von CD25. Er ist anwendbar in der Immunhistochemie am formalinfixierten, paraffineingebettetem Gewebe, FACS, IF und im ELISA.

**CD25 antibody is also known as Interleukin-2 Receptor alpha.**

In several autoimmune diseases, like rheumatoid arthritis, scleroderma, uveitis as well as a variety of lymphoid neoplasms like T-cell leukemia and Hodgkin`s disease CD25 is highly expressed.

Our antibody is specifically reactive with the Interleukin-2 Receptors on human T-cells which have been activated with mitogens or antigen, with cells of the HUT-102 T-cell line transformed by HTLV-I and other lymphocytes bearing Interleukin-2 Receptors.

quartett presents a monoclonal antibody for detection of CD25. Antibody can be used on formalin fixed, paraffin embedded tissue sections , FACS, IF and is also suitable for ELISA.

